



HALFSCHADUW

Bloemrijke combinatie



gevlekte dovenetel
Lamium maculatum
'Roseum'



Kaukasisch vergeetmij-nietje
Brunnera macrophylla



stijve naaldvaren
Polystichum aculeatum



prachtkaaars
Gaura lindheimeri

| | | | | |
|------------|-----------|--------|------------|----------------------|
| | | | | INHEEMS |
| | | | | INSECTEN VRIENDELIJK |
| | | | | WINTERGROEN |
| | | | | EETBAAR |
| | | | | WATER GEVEN |
| apr - juli | apr - mei | n.v.t. | juni - okt | BLOEI |
| roze | blauw | n.v.t. | wit - roze | KLEUR |
| 10/20 cm | 25/40 cm | 50 cm | 50/90 cm | HOOGTE (blad/bloem) |

Bloemrijke combinatie

Deze combinatie verrent je met veel bloemen maar ook met decoratief blad. De dovenetel en de naaldvaren blijven het hele jaar door groen, de andere twee komen na een winterrust in de lente weer tevoorschijn.

Voorzie zoals in een bos voedzame bodem met een laagje compost. Geef bij droog weer regelmatig water.

Is deze combinatie iets voor jou? Kijk achteraan voor alle praktische info.



EcoHuis Antwerpen

Waar plant je deze combinatie?



Bloembakken

Deze planten doen het goed in potten vanaf 30 cm diep. Gebruik een schotel onder de bloembak om de grond langer fris te houden.

Mini geveltuin (max 30cm diep, 120 cm breed en min 130cm vrije doorgang)

Voorzie twee stuks van de lage soorten en één stuk van de hoge soorten per twee tegels van 30cm op 30cm.

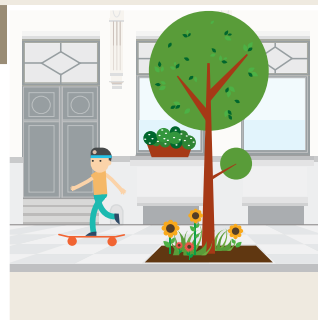


Maxi geveltuin (max 60cm diep, gevelbreed en min 150cm vrije doorgang)

Zet de bodembedekkers dovenetel en vergeet-mij-nietje vooraan.

Boomspiegel

Maak groepjes van minstens drie stuks per soort als je daar de ruimte voor hebt. Heb je veel plaats, dan kan je ook nog gebroken hartjes (*Dicentra spectabilis*), zeeuws knoopte (*Astrantia 'Berendien Stam'*) en de inheemse dagkoekoeksbloem (*Silene dioica*) toevoegen.



Tuin - voortuin

Voorzie 10 planten per vierkante meter, werk met groepjes van minstens 8 planten.